

BÅDE OG...



RAYMARINE AXIOM PRO RVX: EN PLOTTER DER KAN DET HELE...

Raymarine, der blandt andet er kendt for deres kompromisløse plottere – er netop kommet med et nyt lækkert, funktionelt og brugervenligt multi-funktionsinstrument med indbygget plotter - Axiom PRO RVX.

Af Tue Blaxekjær

DET FØRSTE jeg lægger mærke til, da jeg står med Axiom PRO'en mellem hænderne, er vægten på den. Den er bare tung på den fede måde. Når man står med den, og fingrene får lov til at lege, kan man med det samme mærke, at det er et førsteklasses produkt, man har mellem hænderne - og der hersker ingen tvivl om, at der til enhedens mange tilslutningsmuligheder på bagsiden og frontens betjeningspanel er brugt komponenter fra øverste hylde.

AXIOM PRO RVX har mulighed for tilslutning af bl.a. autopilot, radar og termisk nattesyn. Kort sagt er Axiom PRO'en skabt til folk, som ønsker en enhed, der kan det hele. Light House 3, som er Raymarines styresystem, gør betjeningen af Axiomen let som en leg. Jeg har gennem årene prøvet mange forskellige plottere og ekkolod, og aldrig før har jeg haft så positiv en brugeroplevelse. LightHouse 3 kører lynhurtigt - takket være den

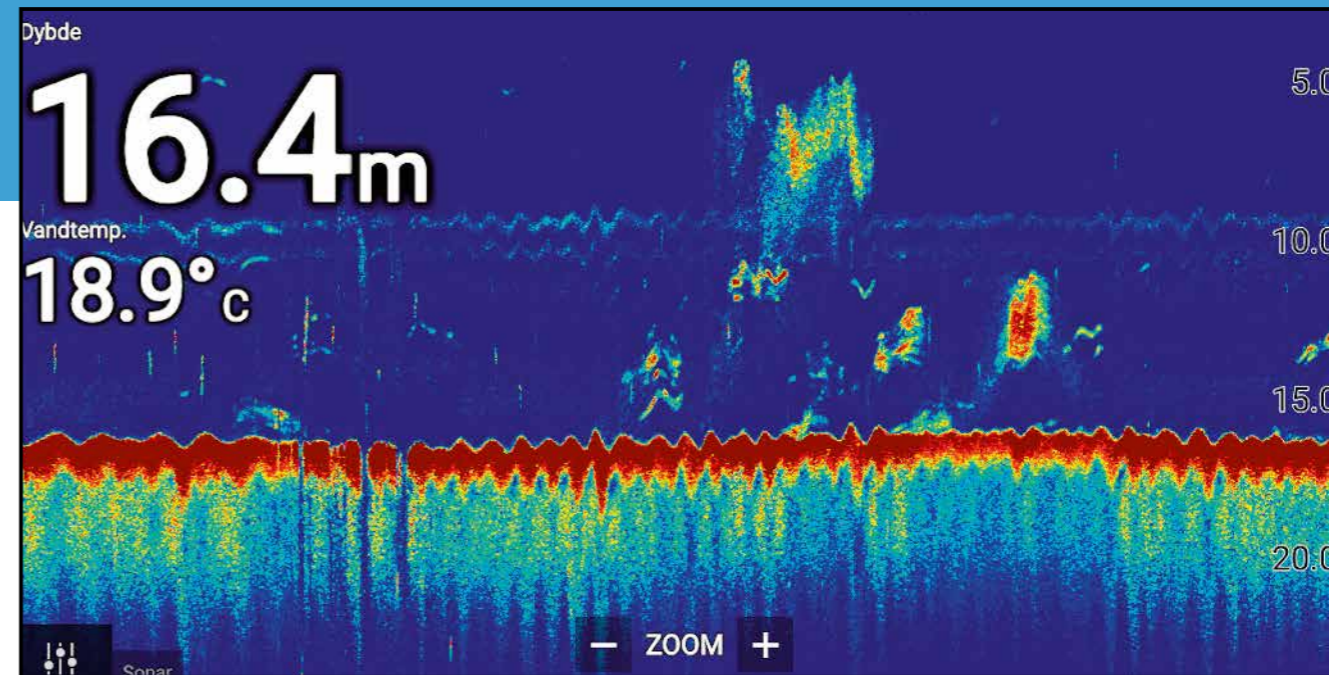
4-kernede processor. Derudover bidrager skærmen til den positive brugeroplevelse. Skærmen består af et 9" ISP panel med en opløsning på 1280 x 720. Skærmen står knivskarpt, og selv i direkte sollys eller med polariserende briller har man ingen problemer med, at se hvad der sker på skærmen.

LIGHTHOUSE 3 brugerinterfacet er overskueligt samt logisk opbygget – og man skal ikke bruge meget

mere end 15 minutter, før man er fortrolig med systemets muligheder for personlig tilpasning af, hvad der vises på skærmen. Det er utrolig nemt at opsætte skærmen, så den viser lige præcis det, man ønsker. Blandt andet er det muligt at vise samtlige fire ekkolodder samtidig. Selv på opdateringsfronten af LightHouse, er Raymarine innovative. Styresystemet har fx fået apps til Netflix og Spotify samt kontrol til droner.

Axiom PRO'en har touchskærm samt tastatur, hvilket er en rigtig god og fleksibel løsning. I godt vejr og på fladt vand fungerer touchskærmen som en drøm, men sejler man i bølger kommer styringen ved brug af touchskærmen til kort. Under barske forhold er tastaturkontrollen klart at foretrække. Jeg har de sidste par år sejlet rundt med enheder som kun er touchbetjente, og har ofte oplevet at skulle tage farten væsentligt af båden for at kunne betjene dem.

Raymarines Axiom PRO 9, med LightHouse 3s intuitive startskærm, som gør anvendelsen af enheden let som en leg.



Traditionelt ekkolodsbillede som viser stimer af makrellsild i vandet samt enkelte større fisk som jager nær stimerne.

Dette problem har jeg ikke haft med Axiomen, og den er også blevet mit vigtigste hjælperedskab til navigation, når der skal sejles til og fra fiskepladserne.

REALVISION 3D EKKOLODET, som er indbygget Axiom PRO'en, er nok det, som jeg allermost har set frem til at prøve. Ofte er der stor forskel på, hvad man selv kan se på enheden sammenlignet med producentfremstillede produktvideoer og billeder, men efter et par testture, hvor jeg skulle lære det banebrydende RealVision at kende, syntes jeg det er imponerende, hvad ekkolodet viser på skærmen. Selv i meterhøje bølger giver RealVision et godt

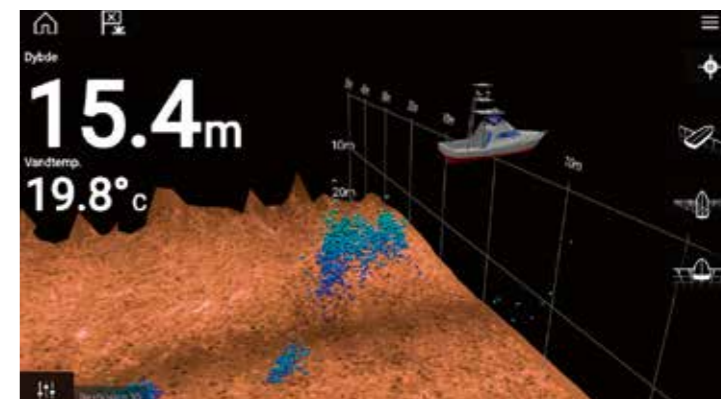
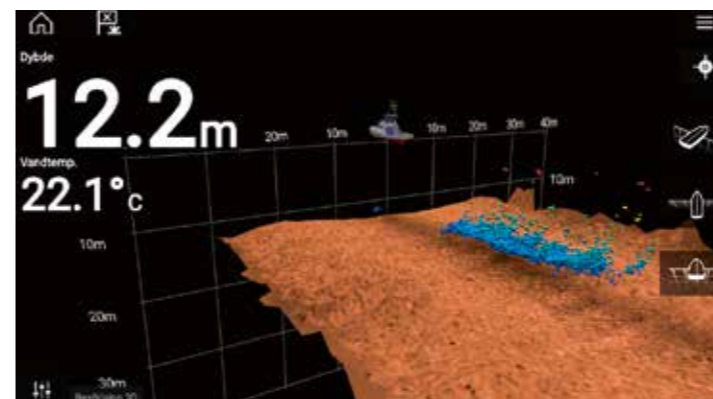
billede af, hvad der er på bunden. Under makrelfiskeri har RealVision ekkolodet flere gange været til stor hjælp, da det ud fra billedet på skærmen har været muligt at kaste til mindre makrelstimer, som har passeret langt forbi styrbord eller bagbords side af båden. Loddet er ligeledes en stor hjælp, når båden skal placeres rigtig i forhold til en torskébule. RealVision 3D giver simpelthen et fantastisk overblik over, hvor fiskene står i vandet, og hvor langt fra båden de er, hvilket helt sikkert har hævet min fangstrate.

EKKOLODET giver et rigtig godt traditionelt ekkolodsbillede, som er

nemt at aflæse. Torsk og sej, som jager på kanten af en stime fødefisk, ses tydeligt som "bananer" på skærmen. At vide hvilken dybde fiskene jager i er en klar fordel, når der skal fiskes efter dem i den fri vandsøjle. Det indbyggede DownVision ekkolod giver et rigtig godt og virkelighedstro billede af strukturer på bunden. Jeg har med god succes brugt DownVision i kombination med RealVision eller det traditionelle fiskeekkolod, når jeg har haft brug for med sikkerhed at kunne skelne vrage fra fisk samt vide helt præcist, hvor på vrage fiskene står.

EN GENIAL TING, som er muligt med Axiomen, er at spole tilbage på

samtlige ekkolodder for at sætte et waypoint. Hvem har ikke prøvet at sejle hen over en god bule, som efterfølgende viser sig at være umulig at finde. Når waypointet er sat, er det bare at sejle båden hen til det og vupti - så er torskene der, hvis da ikke de er svømmet deres vej... Jeg har med stor succes brugt denne mulighed – kombineret med det indbyggede SideVision ekkolod, når jeg har skullet finde et vrage. Ofte rammer man ikke vrage, første gang man prøver at sejle ind over det, men er man tæt nok på det, til at det kan ses på Axiomens SideVision, er det bare at sætte et waypoint som man efterfølgende kan sejle efter.



Her kan man se, hvordan en stime sild/makrel ser ud, når det bliver vist som RealVision. Til højre i billedet 10 meter fra båden kan man se, det der formodentligt er en mindre gruppe af makrel, som jager i 10 meters dybde.